

Město Moravský Krumlov, nám. Klášterní 125

672 11 Moravský Krumlov

Obecně závazná vyhláška

Města Moravský Krumlov č.1/2014

**k zabezpečení místních záležitostí veřejného pořádku na veřejných prostranstvích,
kterou se reguluje užívání zábavní pyrotechniky**

Zastupitelstvo města se na svém 32. zasedání dne 7.4.2014 usnesením č.33 usneslo vydat na základě ustanovení 10 písmeno a) a ustanovení 84 odst. 2 písmeno h) zákona č. 128/2000 Sb., o obcích (obecní zřízení), ve znění pozdějších předpisů, tuto obecně závaznou vyhlášku:

Čl.1

Vymezení činností, které by mohly narušit veřejný pořádek v obci nebo být v rozporu s dobrými mravy, ochranou bezpečnosti, zdraví a majetku

Činností, která by mohla narušit veřejný pořádek v obci nebo být v rozporu s dobrými mravy, ochranou bezpečnosti, zdraví a majetku, je:
provádění pyrotechnických efektů a ohňostrojů

Čl. 2

Vymezení veřejných prostranství a času pro konání určených činností

Činnost uvedenou v Čl. 1 je možno vykonávat pouze mimo veřejná prostranství nacházející se v památkové zóně¹⁾ města. Rada města může svým usnesením udělit výjimku místa konání na základě žádosti.

Žádost musí obsahovat:

- a) jméno, příjmení nebo název, trvalý pobyt nebo sídlo pořadatele akce, identifikační číslo nebo číslo rodné (pouze jedná-li se o fyzickou osobu podnikající pod rodným číslem)
- b) označení druhu akce, datum konání, počátek, konec a místo konání,
- c) předpokládaný počet osob, které se akce zúčastní,
- d) počet členů pořadatelské služby (člen pořadatelské služby musí být přítomen v průběhu konání celé akce a označen viditelným nápisem „Pořadatelská služba“). Výjimku může rada města odebrat svým usnesením.

Čl.3

Účinnost

Tato obecně závazná vyhláška nabývá účinnosti dnem 2. května 2014

Podpis

.....
Mgr. Zdeněk Juránek
místostarosta



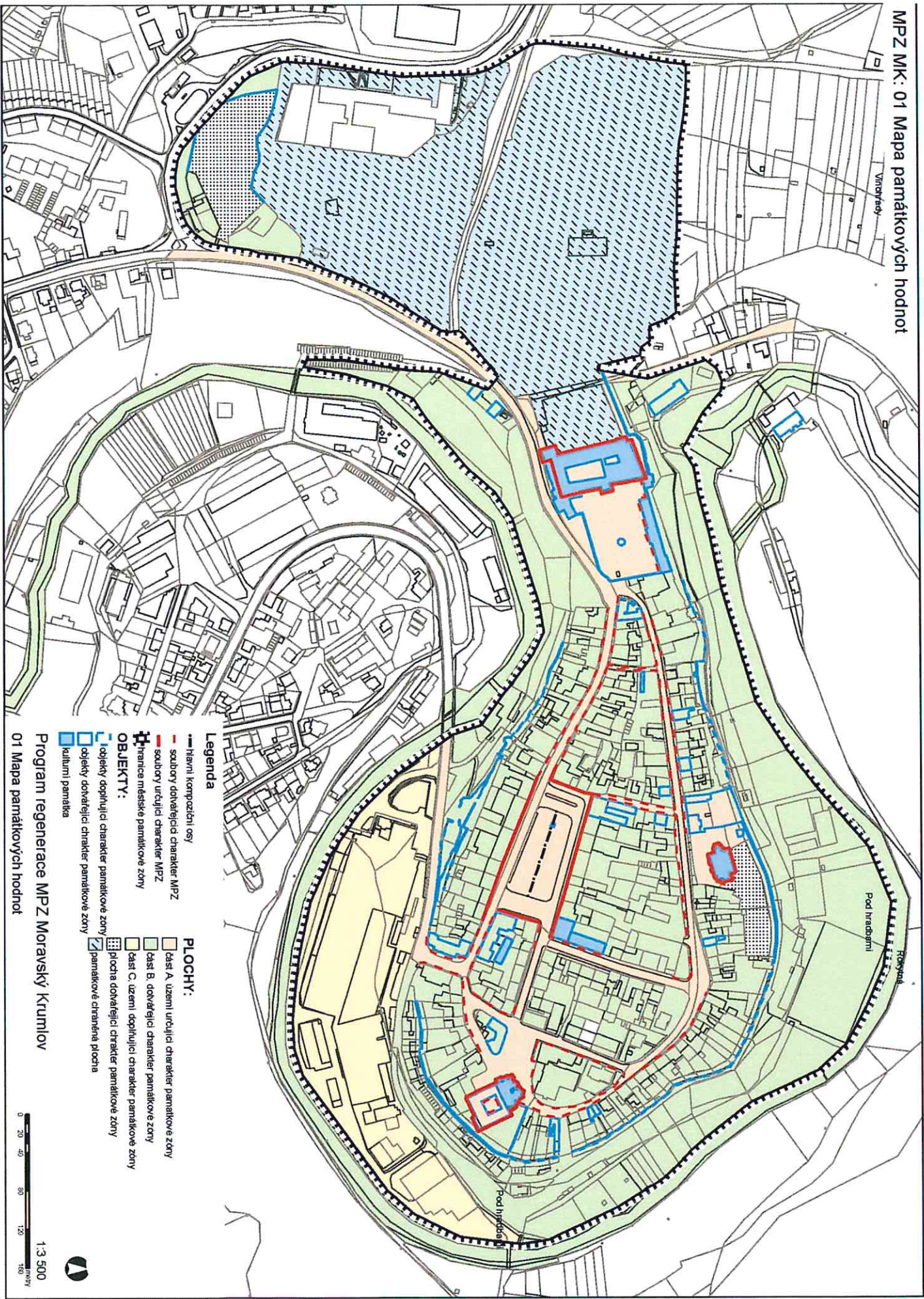
Podpis

.....
Mgr. Tomáš Třetina
starosta

Vyvěšeno na úřední desce dne: **15. 04. 2014**

Sejmuto z úřední desky dne:

1) Vyhláška Jihomoravského krajského národního výboru v Brně o prohlášení území historických jader vybraných měst za památkové zóny ze dne 20.11.1990



Legenda

- hlavní kompoziční osy
 - soubory dovětlivých charakter MPZ
 - soubory určující charakter MPZ
 - hranice městské památkové zóny
- OBJEKTY:**
- objekty doplňující charakter památkové zóny
 - objekty dovětlivé charakter památkové zóny
 - kulturní památka
- PLOCHY:**
- část A. území určující charakter památkové zóny
 - část B. dovětlivá charakter památkové zóny
 - část C. území doplňující charakter památkové zóny
 - plocha dovětlivá charakter památkové zóny
 - památkové chráněná plocha

Program regenerace MPZ Moravský Krumlov
01 Mapa památkových hodnot

