



Název výukového materiálu: Vyjmenovaná slova po S a slova s nimi
příbuzná

Autor: Mgr. Dana Karasová

Projekt: Efektivní spolupráce v oblasti prevence školního
neúspěchu žáků

Číslo projektu: CZ.1.07/1.1.00/46.0001

Žadatel projektu: město Moravský Krumlov

Název kroužku: Podpora jazykové gramotnosti

Škola: ZŠ Hostěradice, příspěvková organizace,

Hostěradice 36, 671 71



Anotace: Upevňování znalostí vyjmenovaných slov po S

Klíčová slova: Řada vyjmenovaných slov po S, vyjmenovaná slova po S, slova s nimi příbuzná, synonyma

Metodické pokyny: Žáci si upevňují řadu vyjmenovaných slov po S, procvičují pravopis vyjmenovaných slov a slov s nimi příbuzných, pracují přesně podle pokynů na jednotlivých stránkách.

Seřad' správně řadu vyjmenovaných slov po S .



sypat

usychat

sýkora

sysel sýr

sytý

syčet

syn

syrový

sychravý

sýček

Doplň i/í, y/ý.

Škrtni slovo, které do řady příbuzných slov nepatří.

Ke kterému vyjmenovanému slovu jsou zbývající slova příbuzná?



zlos_n, s_náček, s_roték, s_novec, s_nek

ses_chat, s_lnice, us_chání, zas_chat, vys_chání

S_chrov, s_chravo, měs_c

pos_paný, s_pký, s_pátko, s_pání, zas_t, zás_p

nenas_ta, nas_cený, s_tko, zas_tit, dos_ta

s_čení, zas_čet, s_t', nes_čí, s_kot, s_kavka

s_rový, s_rečky, s_rka, s_rovátka, s_rárna



Přesuň do slov správné i/í, y/ý.

kousek tvrdého s_ra

s_ra je žlutý nerost

kašlat a s_pat

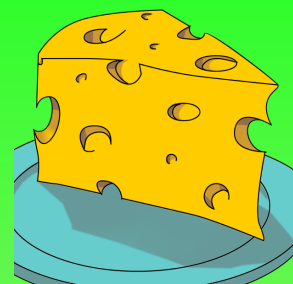
s_pat cukrem

je s_roték

hodný s_nek

najedl se, je s_tý

v rybářské s_ti



í

í

y

ý

í

y

i

y



Doplň i/í, y/ý. Odůvodni pravopis.

Had hlas_tě s_čel.

Dnes je s_chravé počasí.

Pan S_kora us_lovně pracoval.

S_n má rád olomoucké s_rečky.

Nas_pali jsme s_korkám proso.

Našel jsi to s_tko na čaj?

S_mona si hrála na s_lnici.

Dědeček šel zas_t obilí.

Najedl se, je s_tý.



Oprav chyby ve větách!

Nad sylnicí létaly syvé holubičky.

Otesánek bil velký nenasita.

Maminka při přebalování potřebuje i zásip.

Sirová zelenina je velmi zdravá.

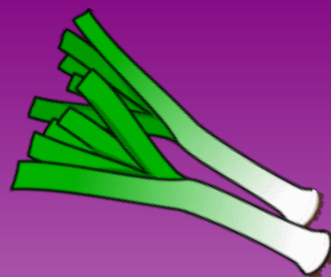
Znáš houbu sirovinku a píchavku?

Kaluže na slunci pomalu vysichaly.

Náhle zasičela v trávě zmyje.

Stromy byly obsipány květy.

Mám rád všechny druhy sírů.



Napiš jedním slovem (vyjmenovaným slovem po S nebo slovem příbuzným).

je najezený neboli _____

já jsem tatínkův _____

zvuk hada _____

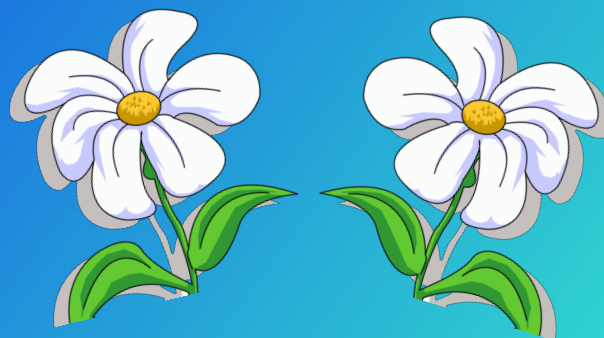
neuvařený _____

vyrobený ze sýra _____

sestřin syn _____

zvíře žijící na poli _____

druh sovy _____



Vždy stejnou barvou podtrhni synonyma.

Použité zdroje:

Obrázky: galerie SMART Notebook

SMART Notebook verze 11.0.704.1 02:11:15 Oct 17 2012



O aplikaci SMART Notebook™

Verze 11.0.704.1 02:11:15 Oct 17 2012

SMART Technologies
3636 Research Road NW
Calgary, AB T2L 1Y1
CANADA

Telefon: 1.866.518.6791 nebo +1.403.228.5940
Kontaktovat podporu: smarttech.com/contactsupport

Výstraha: Tento počítačový program je chráněn autorským zákonem a mezinárodními smlouvami. Neoprávněné kopírování nebo distribuce tohoto programu nebo jakékoli jeho části může vést k vážnému občanskému a soudnímu řízení.